

ALT FARPEN

11 FAHRRADVERLEIH - ALLES AUSSER GEWÖHNLICH!

Lindenweg 41 . 23974 Alt Farpn
Tel. 0151 50 58 97 99
<https://ostsee3rad.de>



Ostseedreirad vermietet Liegedreiräder, Sesseldreiräder, Tandems für alle Erwachsenen, die Spaß an der Leichtigkeit des dreirädrigen Fahrrades haben. Radfahren für Jedermann, egal ob Handicap, ungeübt oder einfach nur mit Leichtigkeit auf drei Rädern unterwegs zu sein. Die Sonnenliege auf der Fahrradtour automatisch dabei. Ungeübt, wenig Kraft? Dann testen Sie mit einem Partner die motorisierten Tandems (Pedelec). Aufsteigen und losfahren - intuitive Lenkung und auch sonst ist alles wie am normalen Fahrrad zu bedienen. Das Panorama genießen, unter dem Wind hindurch gleiten, entspannt ankommen mit und ohne Motorunterstützung. Hier ist für jeden das passende Fahrrad mit zwei oder drei Rädern dabei.

■ Verleih Mo./Fr./Sa. ab 9 Uhr
Mi./Do. nur nach Anmeldung

WISMAR

12 KERAMIKLADEN

Anne Jahn
Breite Straße 20 . 23966 Wismar
Tel. 0176 29 56 42 90
www.keramikladen-anne-jahn.de
Insta: [keramikladen_anne_jahn](https://www.instagram.com/keramikladen_anne_jahn)

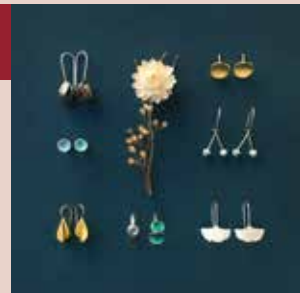


Schauen Sie mir bei der Arbeit zu und finden Sie schöne Keramik für sich oder andere. Ich biete Steinzeuggeschirr, Gartenkeramik oder Dreh- und Aufbaukurse zum Selbstgestalten an.

■ geöffnet Di. - Fr. 11 - 18 Uhr . Sa. bis 14 Uhr

13 SCHMUCKATELIER ILKA ROSENMÜLLER

Ilka Rosenmüller
Abc-Straße 28 . 23966 Wismar
Tel. 0151 504 815 22
[instagram.com/ilka_rosenmueller](https://www.instagram.com/ilka_rosenmueller)
ilkarosenmueller@gmail.com



Bei mir finden sie minimalistische Schmuckstücke inspiriert durch Strukturen der Natur und der zeitlosen Eleganz geometrischer Formen. Die handgefertigten Unikate entstehen unter Verwendung traditioneller Materialien und Techniken in eigener Werkstatt.

■ geöffnet Mi. - Fr. 11 - 17 Uhr
Sa. nach Vereinbarung (in der Hauptsaison Sa. 11 - 14 Uhr)
(weitere Infos z.d. Öffnungszeiten, bei Google-Maps)

14 5-RHYTHMEN-TANZ (FREIER TANZ)

Rene Schaap
Sporthalle der Musikschule
Turnplatz 5 . 23966 Wismar
Tel. 0031 613 60 97 79 oder
03841 328 66 56
www.rene5rhythmen.de



Unabhängig von Statur, Größe, Alter, Einschränkungen und Erfahrung sind alle Menschen herzlich eingeladen. Musik aus aller Welt inspiriert Sie, frei zu tanzen, ohne bestimmten Schritten zu folgen. Eine Anmeldung ist nicht erforderlich.

■ 14-tägig Fr. 19.30 Uhr
auch in Lüneburg, Hannover und Braunschweig
(alle Termine auf der Webseite)

15 DAS FÜLLWERK - WISMARS BIO UNVERPACKTLADEN

Dankwartstraße 37 . 23966 Wismar
www.fuellwerk-wismar.de
Tel. 03841 246 06 02



Alles, was du für deinen Wocheneinkauf brauchst. Nachhaltig, biologisch und unverpackt. Frisches und regionales Bio-Gemüse, Obst, Brot, Brötchen und Gebäck, sowie trockene Lebensmittel, Naturkosmetik, Reinigungsprodukte und vieles mehr. Zero-Waste-Lösungen für jeden deiner Lebensbereiche, die Freude machen und die Umwelt schützen. Dazu ein leckerer in Wismar gerösteter Kaffee zum Schmökern in unserer gemütlichen Lesecke. Zudem ein buntes Programm an Abendveranstaltungen zu nachhaltigen Themen (siehe Instagram oder Website).

■ geöffnet Mo./Do./Fr. 10 - 18 Uhr
Di. 10 - 15 Uhr, Mi. Ruhetag

16 A&O SCHMUCKDESIGN

Annett Oberländer
Lübsche Straße 56 . 23966 Wismar
Tel. 0176 22 73 25 63
www.a-und-o-schmuck.de



Bei mir können Sie einzigartige Schmuckstücke aus besonderen Materialien wie Porzellanscherben bewundern. Neben faszinierenden Schmucklinien können auch Auftragsarbeiten, z.B. ganz persönliche Eheringe, zusammen mit Ihnen entworfen oder von Ihnen selbst hergestellt werden. In Goldschmiedekursen können Sie in das Handwerk reinschnuppern und eigene Ideen verwirklichen. (Anmeldung erforderlich!)

■ geöffnet 11 - 17 Uhr . Di. geschlossen
Sa. gerne mit Termin



— Ein Teil eines alten Pilgerweges verläuft zwischen Wismar, Neuburg, Tillyberg über Lischow nach Neubukow. Pilgernde finden in Neuburg und Alt Bukow eine einfache Schlafmöglichkeit.

— Radweg

SKULPTURENWEG AM SALZHAF

Der etwa 16 km lange Skulpturenweg führt durch eine reizvolle Landschaft und acht Dörfer im nahen Hinterland der Ostsee.

www.skulpturenweg-salzhaff.de



IMPRESSUM:

Herausgeberin:
Martina Weiß . Tel. 038427 4994 . www.m-art-filz.de
Gestaltung/Plan:
Bettina Bartel . www.designmuehle.com
Auflage: 25.000 . 16. Jahrgang . 2026



GEHEIMTIPPS

ERLEBNISSE AN BESONDEREN ORTEN



IN DER REGION SALZHAF, POEL, WISMAR & NEUBURG

INSEL POEL

1 BISTRO SPEISEKAMMER PENSION HAUS MAGARETHE AM MEER



Gollwitz 15
23999 Insel Poel . OT Gollwitz
Tel. & WhatsApp 0174 949 10 10
www.haus-magarethe-am-meer.de

Ahoi im Bistro Speisekammer im urigen ehemaligen Stall von Oma Magarethe wird heute jung, frisch und regional gekocht. Bestimmt wird die wechselnde Tageskarte durch das, was der Garten so hergibt oder der Fischer im Netz hatte. Frischgebackener Kuchen und regional hergestelltes Eis werden ebenso angeboten.

■ Sommer: 12 - 19 Uhr / So. bis 17 Uhr, Di. & Mi. Ruhetag
12 - 19 Uhr / So bis 17 Uhr
Winter: Fr./Sa./So. 12 - 18 Uhr, Änderungen vorbehalten!

HEIDEKATEN

2 FILZKURSE, FILZ-UNIKATE FREIER TANZ, WALDKINDER BUCH ÜBER MECKLENBURG- ZUGEZOGENE



Martina Weiß
Sandweg 1b . 23974 Heidekaten
Tel. 038427 49 94 (AB)
www.m-art-filz.de

Willkommen auf einem wunderschönen Hof mit Schafen, Gemüsegarten und hölzernem Rundbau! Hier erwarten Sie farbenfrohe Sitzfilze, Hüte, Kappen, Filz-Seidenschals, Pulswärmer, mein Buch u.v.m.

■ Täglich von 10 - 17 Uhr geöffnet.
Für folgende Angebote melden Sie sich bitte an:
Filzcourse: Di. 10 + 15 Uhr (oder nach Absprache)
Freies Tanzen: Fr. 19.30 Uhr, Waldkinder: Fr. 15 Uhr
1. Mai: Tanz- und Filzfest; Pfingsten: Kunst Offen,
Waldfrauenzeit, Mädchen-Übergangszeit (siehe Webseite)

DREVESKIRCHEN

3 LEBENSGESCHICHTEN AUF DEM FRIEDHOF

Kirchhof Dreveskirchen
Schulstraße 8
23974 Dreveskirchen
www.kirche-mv.de/dreveskirchen



Auf dem Kirchhof Dreveskirchen steht ein Kunstwerk, an dem auf großen Platten Lebensgeschichten von Menschen aufgeschrieben sind, die auf dem Friedhof begraben wurden.

Die Geschichten können auch über QR-Codes, die an den Gräbern oder an anderen Orten zu finden sind, angehört werden. Sie wurden von den Autor*innen aus unseren Dörfern, u.a. auch in plattdeutscher Sprache gelesen.

STOVE

4 WINDMÜHLE & MUSEUM MIT BACKHAUS

Mühlenstraße 8 . 23974 Stove
Tel. 0162 6888000
www.muehlenverein-stove.de



Funktionstüchtige Holländer-Windmühle, Schaumahlen (bei gutem Wind); Dorfmuseum; historische Handwerkstechniken; Brot, Brötchen und Kuchen aus dem Lehmbackofen; Schaubacken mit Verkostung
■ geöffnet April - Oktober: Di. - So. 10 - 16 Uhr
Gruppenbesuche nach vorheriger Anmeldung

KLEIN STRÖMKENDORF

5 OSTSEE-GUTSHAUS

Hauptstraße 1 . 18233 Am Salzhaff
Tel. 038294 15949
www.ostseegutshaus.de



Ein schlichtes, kleines, weißes Gutshaus am Salzhaff, viel Grün, ein Wäldchen, das den zum Nachdenken auffordernden „Arschlochwandelweg“ beheimatet. Neben der Besichtigung unseres Kult(ur)pfades ist es selbstverständlich möglich, bei uns zu übernachten, Speisen und Getränke zu genießen und zu feiern.

Tauschen Sie doch mal Ihre Hektik gegen unsere Hängematte! Wir freuen uns auf Sie!
Übernachten & Urlaub . Kunst & Kultur . Ausspannen & Genuss

NANTROW

6 SABÖ-HOF CAFE & HOFLADEN

Nantrow 16
23974 Neuburg . OT Nantrow
Tel. 038426 227997
info@saboe.de . www.saboe.de



Erleben Sie in rustikalem Ambiente den Geschmack unseres Hofes: Genießen Sie köstliche Spezialitäten vom Rind, Schwein, Geflügel oder Rotwild - frisch und hofeigen. Unsere Hofgastronomie überrascht Sie gern mit vielfältigen Kreationen und verwöhnt Ihren Gaumen mit einem großen Angebot an hausgemachten Torten. Je nach Saison laden wir außerdem zu besonderen Genussmomenten ein, wie zum Beispiel zum „Spargelessen satt“, herzhaftem Entenbraten oder unserem beliebten „Grünkohlessen satt“.

■ geöffnet: Februar - Dezember: täglich 10 - 18 Uhr
während der Spargelsaison bis 21 Uhr

VOGELSANG

7 KERAMIK & SKULPTUR

Dörte Michaelis
Vogelsang 10
23974 Neuburg . OT Vogelsang
Tel. 0173 7726526
www.doerte-michaelis.de



Herzlich willkommen in meiner Ausstellung. Ich arbeite seit meinem Diplom an der Burg Giebichenstein 1983 in Vogelsang mit Porzellan, Steinzeug, Klinker aber auch Metall, Glas und Beton. Es erwarten Sie Bilder und Zeichnungen, Services, keramische Objekte, Skulpturen, Figuren und Tiere, Brunnen, Boden- und Wandgestaltungen, für den privaten als auch für den öffentlichen Raum.

Wie immer berate ich Sie gern bei der Erfüllung Ihrer Wünsche. Auch wenn Sie nicht direkt fündig werden sollten, begleite ich Sie von der Idee bis zur kompletten Fertigstellung einer neuen Arbeit.

In der warmen Jahreszeit können Sie individuelle Intensivkurse zu einem Thema Ihrer Wahl buchen, egal ob Anfänger oder fortgeschritten.

■ Geöffnet ist immer, wenn ich da bin oder nach Absprache.

NEUBURG

8 BÄCKEREI WOEST

Gänsemarkt 4 . 23974 Neuburg
Tel. 038426 20231



Gelegen am Gänsemarkt befindet sich die Bäckerei Dietmar Woest. Hier wird noch nach alter Handwerkstradition im Steinbackofen gebacken. Im Sortiment sind Brot und Brötchen nach alten Rezepten. Neben einer großen Auswahl Hefekuchen, Torten und Kleingebäck gibt es im Sommer auch Softeis. Den Schlüssel für die im 13. Jahrhundert erbaute Kirche nebenan, erhalten Sie in der Bäckerei.

■ geöffnet Di. - Fr. 6.30 - 17 Uhr . Sa. 6.30 - 11 Uhr

KALSOW

9 STRANDGUT-KERAMIK

Astrid Rohmer
Kalsow 7 . 23970 Kalsow
Tel. 0157 54403271
www.strandgut-keramik.de



In meiner Keramikwerkstatt drehe ich Gebrauchsgeschirr wie Teller, Tassen, Schüsseln und Brottöpfe etc. an der Töpferscheibe. Einzelstücke in der japanischen Raku-Technik wie Fliesen, Teeschalen, Leuchter fertige ich in türkis, grün und klassisch weißer Glasur mit typischem Kontrast zum schwarz geräucherten Ton. Beides können Sie im angrenzenden Werkstattladen besichtigen oder mir beim Drehen über die Schulter schauen.

Märkte sowie Dreh- und Rakukurse siehe Webseite
„Tag der offenen Töpferei“
Pfingsten „Kunst Offen“
■ täglich geöffnet

10 GUTSHAUS KALSOW

Kalsow 13
23970 Benz . OT Kalsow
Tel. 038426 22217 oder
0172 2030920
www.ostsee-bauernhof-hocke.de
www.gutshaus-kalsow.de



Seien Sie herzlich willkommen und freuen Sie sich auf unser vielfältiges Angebot: Mittagstisch in unserer Gutsküche, Kino und Kultur in den Sälen, Feste, Feiern und Seminare, Wellness mit Sauna und Infrarotkabine im historischen Gewölbekeller sowie Ferienwohnungen und Feierscheune auf dem Ostsee-Bauernhof Hocke. Bitte mit Voranmeldung.

■ Besuchen Sie uns, rufen Sie uns an oder informieren Sie einfach auf unserer Webseite über Öffnungszeiten, Termine und Veranstaltungen.